
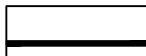
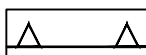





ZMIANA MIEJSCOWEGO PLANU ZAGOSPODAROWANIA PRZESTRZENNEGO W REJONIE ULICY CMENTARNEJ W STRZELCACH KRAJEŃSKICH

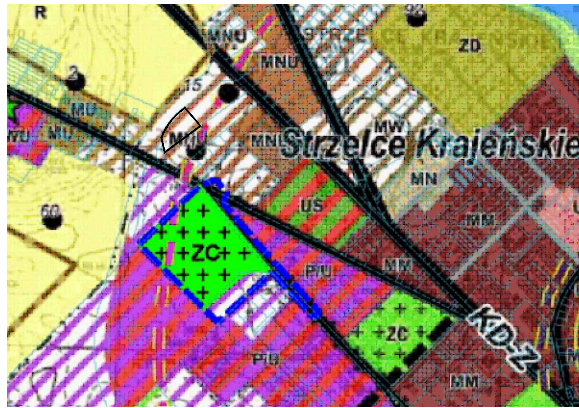
ZAŁĄCZNIK NR 1

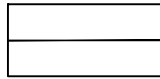
DO UCHWAŁY NR
RADY MIEJSKIEJ W STRZELCACH
KRAJEŃSKICH Z DNIA 2023 R.

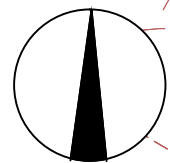
LEGENDA

-  GRANICA OBSZARU OBJĘTEGO PLANEM MIEJSCOWYM
-  LINIE ROZGRANICZAJĄCE TERENY O RÓŻNYM PRZEZNACZENIU
LUB RÓŻNYCH ZASADACH ZAGOSPODAROWANIA
-  NIEPRZEKRACZALNE LINIE ZABUDOWY
-  MN1 TERENY ZABUDOWY MIESZKANIOWEJ JEDNORODZINNEJ
WOLNOSTOJĄCEJ
-  KDW1 TERENY DRÓG WEWNĘTRZNYCH
-  GRANICE STREF OCHRONY SANITARNEJ - OD 50 M DO 150 M OD GRANICY OBSZARU
Z DOPUSZCZENIEM REALIZACJI POCHÓWKÓW
ORAZ GRANICY ISTNIEJĄCEGO CMENTARZA KOMUNALNEGO

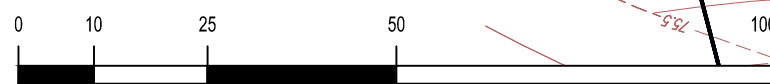
WYRYS ZE STUDIUM UWARUNKOWAŃ I KIERUNKÓW ZAGOSPODAROWANIA
PRZESTRZENNEGO GMINY STRZELCE KRAJEŃSKIE
Uchwała Nr XVII/152/20 Rady Miejskiej w Strzelcach Krajeńskich z dnia 29 września 2020 r.



 granica obszaru objętego
planem miejscowym



SKALA 1:1000



Układ współrzędnych – 2000 (strefa 5)

