

MIEJSCOWY PLAN ZAGOSPODAROWANIA PRZESTRZENNEGO W CENTRALNEJ CZĘŚCI MIEJSCOWOŚCI DŁUGIE

OZNACZENIA

OZNACZENIA STANOWIĄCE OBOWIĄZUJĄCE USTALENIA PLANU

GRANICA OBSZARU OBJĘTEGO PLANEM

LINIE ROZGRANICZAJĄCE TERENY
O RÓŻNYM PRZEZNACZENIU
LUB RÓŻNYCH ZASADACH ZAGOSPODAROWANIA

NIEPRZEKRACZALNE LINIE ZABUDOWY

U TEREN ZABUDOWY USŁUGOWEJ

UT TEREN ZABUDOWY USŁUG TURYSTYKI

ZP TERENY ZIELENI URZĄDZONEJ

KD-GP TERENY DRÓG PUBLICZNYCH KLASY GŁÓWNEJ RUCHU PRZYSPIESZONEGO

KD-L TERENY DRÓG PUBLICZNYCH KLASY LOKALNEJ

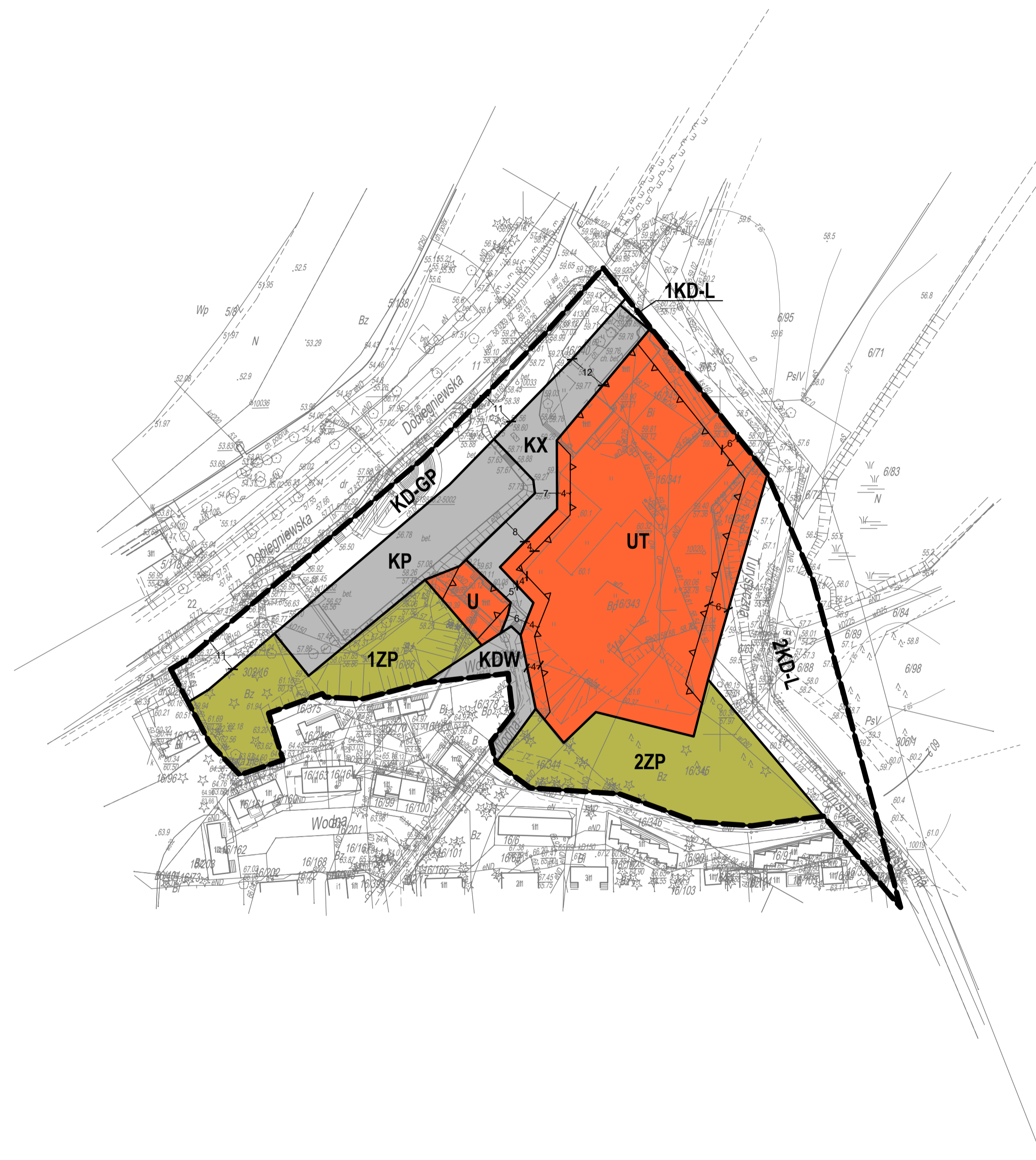
KDW TERENY DRÓG WEWNĘTRZNEJ

KX TERENY CIĄGU PIESZEGO

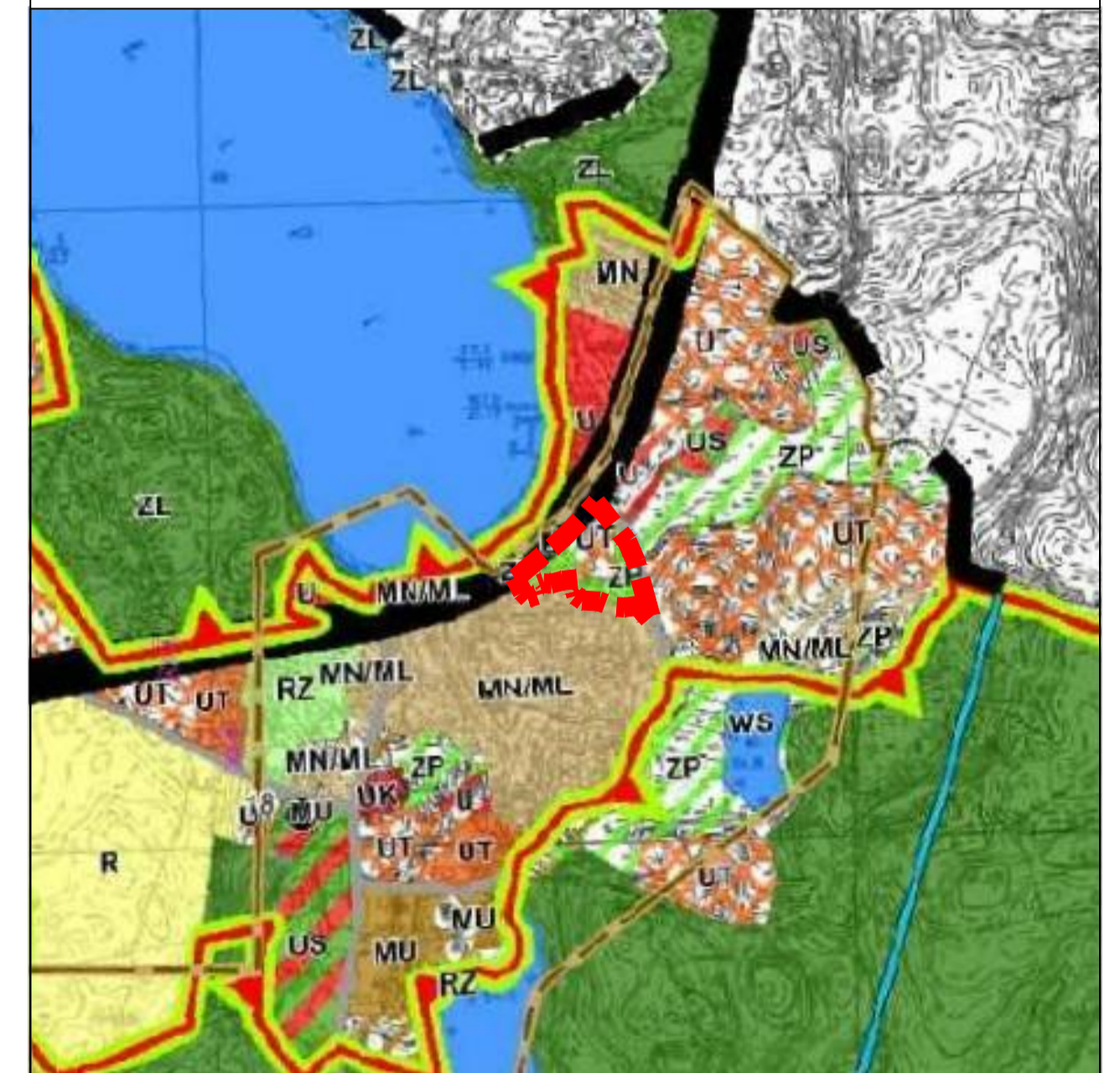
KP TERENY PARKINGU

22 LINIE WYMIAROWE [m]

OBSZAR OBJĘTY PLANEM POŁOŻONY JEST W CAŁOŚCI W GRANICACH:
- OBSZARU CHRONIONEGO KRAJOBRAZU "PUSZCZA DRAWSKA"
- OBSZARU NATURA 2000 "LASY PUSZCZY NAD DRAWĄ" PLB320016



WYRYS ZE STUDIUM UWARUNKOWAŃ I KIERUNKÓW
ZAGOSPODAROWANIA PRZESTRZENNEGO
GMINY STRZELCE KRAJEŃSKIE UCHWALONEGO
UCHWAŁĄ NR LIV/412/14 RADY MIEJSKIEJ
W STRZELCACH KRAJEŃSKICH
Z DNIA 16 PAŹDZIERNIKA 2014 R.
ZE ZMIANAMI Z OZNACZENIEM
GRANIC OBSZARU OBJĘTEGO PLANEM
SKALA 1:10 000



DOMINUJĄCE SPOSOBY ZAGOSPODAROWANIA TERENU

OBSZARY USŁUGOWE

obszary zabudowy usługowej istniejące / projektowane

OBSZARY ZIELENI USŁUG SPORTU I REKREACJI

obszary zabudowy usług sportu i rekreacji istniejące / projektowane

obszary zieleni urządzonej

OBSZARY ROLNICZE I WODY

obszary rolnicze

obszary rolne użytków zielonych

obszary wód powierzchniowych istniejące

SPOSOBY ZAGOSPODAROWANIA I OZNACZENIA WYSTĘPUJĄCE WYŁĄCZNIE W OBSZARZE WIEJSKIM

OBSZARY MIESZKANIOWE I MIESZKANIOWO-USŁUGOWE

obszary zabudowy mieszkaniowej istniejące / projektowane

obszary zabudowy mieszkaniowej jednorodzinnej z zabudową rekreacji indywidualnej istniejące / projektowane

OBSZARY USŁUG TURYSTYKI

obszary zabudowy usług turystyki istniejące / projektowane

OBSZARY LASÓW

obszary leśne istniejące

granica obszaru objętego planem

SKALA 1:1000

