

MIEJSCOWY PLAN ZAGOSPODAROWANIA PRZESTRZENNEGO W POŁUDNIOWEJ CZĘŚCI MIEJSCOWOŚCI DŁUGIE

OZNACZENIA

OZNACZENIA STANOWISKA OBRAMOWUJĄCE USTALENIA PLANU

- GRANICA OBSZARU OBJĘTEGO PLANEM
- LINIE OGRANICZAJĄCE TERENY O RÓŻNYM PRZEDZIAŁACH
- LINIE RÓŻNYCH ZAGOSPODAROWAŃ
- NIEPRZEKAZALNE LINIE ZABUDOWY

OZNACZENIA O CHARAKTERZE INFORMACYJNYM

- MN TERENY ZABUDOWY MIESZKANIOWEJ JEDNORODZINNEJ
- MN/U TERENY ZABUDOWY MIESZKANIOWEJ JEDNORODZINNEJ LUB ZABUDOWY USŁUGOWEJ
- US TERENY USŁUG SPORTU I REKREACJI
- ZP TERENY ZIELENI URZĄDZENIOWEJ
- ZL TERENY LEŚNE
- KDW TERENY GROBÓW WIEKOWYCH
- LINIE WYMIAROWE [m]

OZNACZENIA O CHARAKTERZE INFORMACYJNYM

- GRANICA OBSZARU NATURA 2000 "UROCZYSKA PUSZCZY DRAWSKIEJ" PL132006

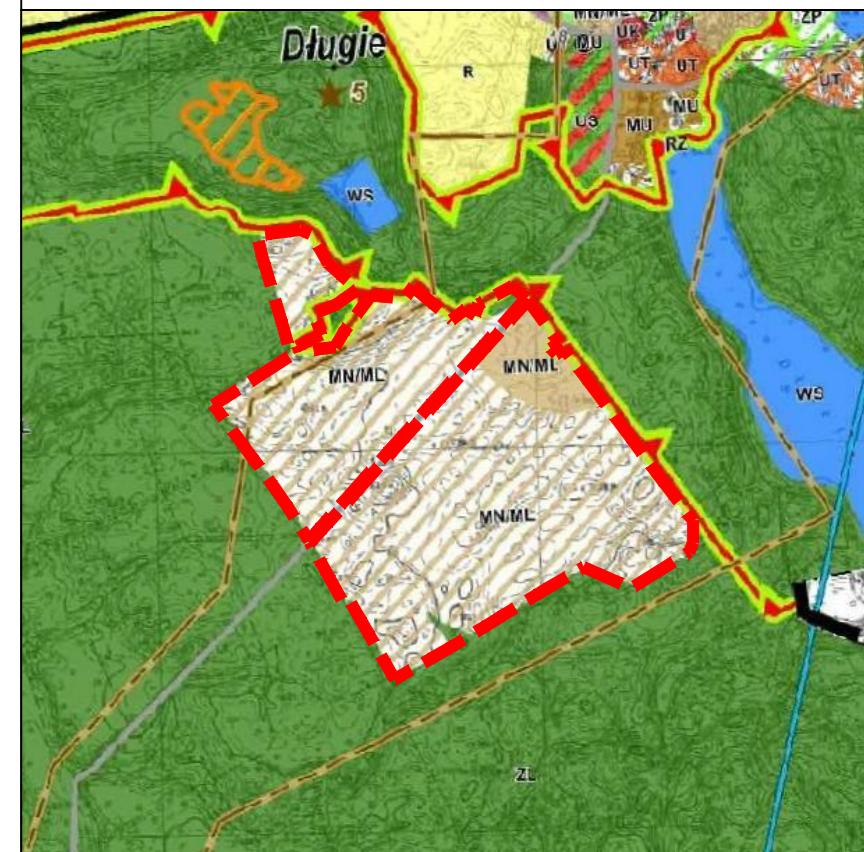
OPISZCZALNIA PLANU POLICZONY JEST W CAŁOŚCI W GRANICACH:

- OBSZARU CHRONIONEGO KRAJOBRAZU "PUSZCZA DRAWSKA"
- OBSZARU NATURA 2000 "LASY PUSZCZY MIAŁOJANIE" PL130016

SKALA 1:2000



WYRYS ZE STUDIUM UWARUNKOWAŃ I KIERUNKÓW
ZAGOSPODAROWANIA PRZESTRZENNEGO
GMINY STRZELCIE KRAJEWSKIE UCHWAŁONEGO
UCHWAŁĄ NR LIV/412/14 RADY MIEJSKIEJ
W STRZELCACH KRAJEWSKICH
Z DNIA 16 PAŹDZIERNIKA 2014 R.
ZE ZMIANAMI Z OZNACZENIEM
GRANIC OBSZARU OBJĘTEGO PLANEM
SKALA 1:20 000



OPISZCZALNIA SPÓSOBY ZAGOSPODAROWANIA TERENU

- teren zabudowy mieszkaniowej jednorodzinnej
- teren zabudowy mieszkaniowej jednorodzinnej lub zabudowy usługowej
- teren usług sportu i rekreacji
- teren zieleni urządzeniowej
- teren leśny
- teren grobów wiekowych

OPISZCZALNIA OBRAMOWUJĄCA I OZNACZENIA WYSTĘPUJĄCE W OBRZĘBIE MIEJSCOWOŚCI

- linie granic obszarów o różnym przedziale zagospodarowania
- linie granic obszarów o różnym przedziale zagospodarowania
- linie granic obszarów o różnym przedziale zagospodarowania

OPISZCZALNIA O CHARAKTERZE INFORMACYJNYM

- linie granic obszarów Natura 2000

OPISZCZALNIA O CHARAKTERZE INFORMACYJNYM

- teren zabudowy mieszkaniowej jednorodzinnej
- teren zabudowy mieszkaniowej jednorodzinnej lub zabudowy usługowej
- teren usług sportu i rekreacji
- teren zieleni urządzeniowej
- teren leśny
- teren grobów wiekowych