

## Załącznik graficzny przedstawiający podstawowe kierunki zmian funkcjonalno-przestrzennych obszaru rewitalizacji – mapa poglądowa Obszar rewitalizacji M5: Strzelce Krajeńskie



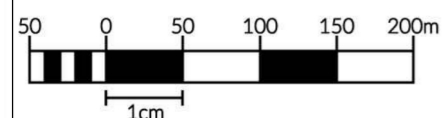
### PRZEDSIĘWZIĘCIA REWITALIZACYJNE PODSTAWOWE

- P1. Organizacja usług sąsiedzkich dla osób ze specjalnymi potrzebami.
- P2. Wsparcie osób o specjalnych potrzebach poprzez organizację mieszkań wspomaganych (przystosowanie lokalu w SDS oraz konkurs ofert na ich prowadzenie).
- P3. Organizacja cyklicznych mobilnych usług z zakresu profilaktyki zdrowia dla mieszkańców obszaru rewitalizacji we współpracy ze stacją sanitarno-epidemiologiczną lub szkołami medycznymi (usługi mobilne realizowane w świetlicach).
- P4. Realizacja warsztatów i szkoleń z zakresu przedsiębiorczości.
- P6. Przystosowanie budynku CAS do rozwoju oferty usług społecznych na rzecz dzieci i młodzieży poprzez działania infrastrukturalne na poddaszu wraz z pokryciem dachowym oraz termomodernizacją budynku.
- P7. Organizacja oferty usług społecznych na rzecz młodzieży we współpracy z organizacjami społecznymi.
- P8. Akademia Mieszkańca Obszaru Rewitalizacji AMOR – opracowanie oferty edukacyjnej, kulturalnej, sportowej i spędzania czasu wolnego dla mieszkańców obszaru rewitalizacji z wykorzystaniem narzędzi partycypacyjnych.
- P9. Animacja i wsparcie mieszkańców obszaru rewitalizacji (w tym poprzez zakup odpowiedniego sprzętu i wyposażenia) w organizacji corocznych cyklicznych wydarzeń integracyjnych (np. „Święto Ogrodów” w Bobrówku, Dzień Sąsiada w Strzelcach Krajeńskich).
- P10. Utworzenie warunków dostępności usługi „złotej rączki” dla mieszkańców obszaru rewitalizacji ze specjalnymi potrzebami.
- P18. Rozwój usług transportowych dla osób o specjalnych potrzebach w obszarze rewitalizacji (usługa „door-to-door”).
- P19. Opracowanie i realizacja Programu Aktywności Lokalnej przy ul. Zachodniej 23 w Strzelcach Krajeńskich (w tym budowa placu zabaw) na rzecz organizacji miejsc wspólnych w otoczeniu mieszkaniowym.
- P20. Utworzenie warunków dla poprawy dostępności Internetu, w tym sieci światłowodowej
- P21. Poprawa stanu mieszkaniowego zasobu gminy w obrębie obszaru rewitalizacji.
- P22. Rozbudowa i modernizacja placu zabaw w obrębie murów obronnych (ul. Północna 27).
- P23. Utworzenie ogrodów kieszonkowych i zwiększenie powierzchni terenów zielonych w obrębie podobszaru rewitalizacji w Strzelcach Krajeńskich.




### PRZEDSIĘWZIĘCIA REWITALIZACYJNE DOPUSZCZALNE (UZUPEŁNIAJĄCE)

- D2. Wsparcie współpracy KGW (6 kół zarejestrowanych: Sidłów, Machary, Bobrówko, Brzoza, Bronowice, Buszów)
- D4. Rozwój kompetencji dotyczących organizacji nowoczesnych usług społecznych
- D5. Szkolenia dla opiekunów osób z niepełno sprawnościami
- D6. Weryfikacja zasad parkowania w śródmieściu Strzelce Krajeńskich.
- D7. Organizacja na terenie CAS Inkubatora Organizacji Społecznych we współpracy z OWES.
- D8. 15-minutowe śródmieście – upowszechnianie wzorów poruszania się w obrębie murów w Strzelcach Krajeńskich bez samochodów.

SKALA 1:5000



#### LEGENDA

-  obszar rewitalizacji
-  budynki
-  granice działek ewidencyjnych