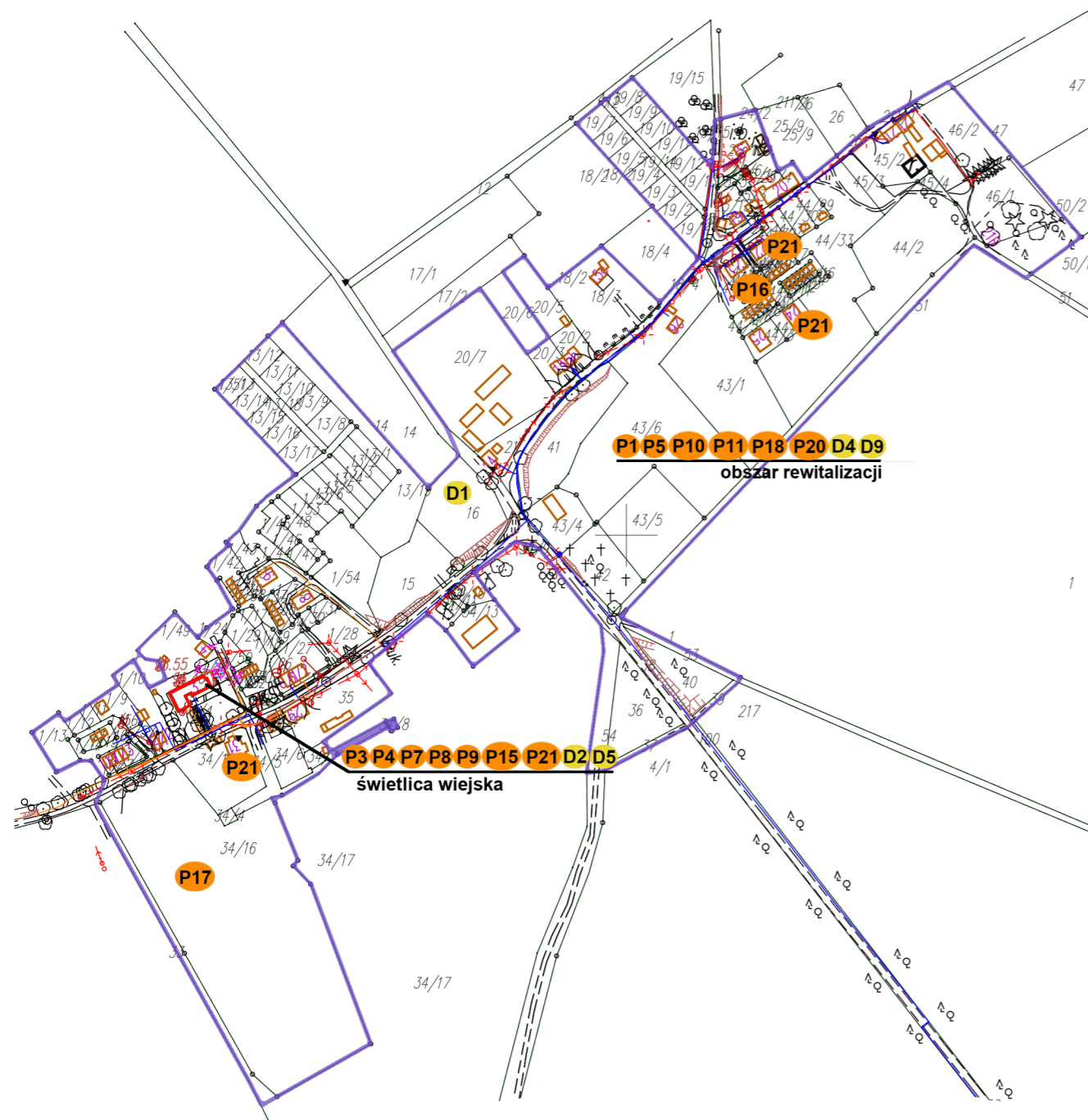


Załącznik graficzny przedstawiający podstawowe kierunki zmian funkcjonalno-przestrzennych obszaru rewitalizacji – mapa poglądowa
Obszar rewitalizacji W7: Gilów



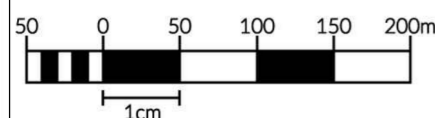
PRZEDSIĘWZIĘCIA REWITALIZACYJNE PODSTAWOWE

- P1. Organizacja usług sąsiedzkich dla osób ze specjalnymi potrzebami.
- P3. Organizacja cyklicznych mobilnych usług z zakresu profilaktyki zdrowia dla mieszkańców obszaru rewitalizacji we współpracy ze stacją sanitarno-epidemiologiczną lub szkołami medycznymi (usługi mobilne realizowane w świetlicach).
- P4. Realizacja warsztatów i szkoleń z zakresu przedsiębiorczości.
- P5. Koordynacja działań przeciwdziałającym skutkom wykluczenia transportowego mieszkańców części wiejskiej obszaru rewitalizacji (promocja carpoolingu).
- P7. Organizacja oferty usług społecznych na rzecz młodzieży we współpracy z organizacjami społecznymi.
- P8. Akademia Mieszkańca Obszaru Rewitalizacji AMOR – opracowanie oferty edukacyjnej, kulturalnej, sportowej i spędzania czasu wolnego dla mieszkańców obszaru rewitalizacji z wykorzystaniem narzędzi partycypacyjnych.
- P9. Animacja i wsparcie mieszkańców obszaru rewitalizacji (w tym poprzez zakup odpowiedniego sprzętu i wyposażenia) w organizacji corocznych cyklicznych wydarzeń integracyjnych (np. „Święto Ogrodów” w Bobrówku, Dzień Sąsiada w Strzelcach Krajeńskich).
- P10. Utworzenie warunków dostępności usługi „złotej rączki” dla mieszkańców obszaru rewitalizacji ze specjalnymi potrzebami.
- P11. Poprawa dostępności komunikacyjnej dla mieszkańców obszaru rewitalizacji poprzez opracowanie koncepcji ścieżek rowerowych w gminie.
- P15. Podniesienie aktywności społecznej i obywatelskiej oraz dostępności do usług społecznych mieszkańców Gilowa poprzez adaptacje budynku kaplicy pod potrzeby świetlicy.
- P16. Program Aktywności Lokalnej na terenie osiedla w Gilowie na rzecz włączenia mieszkańców w organizację miejsc wspólnych w otoczeniu mieszkalnym.
- P17. Dostosowanie parku podworskiego w Gilowie do potrzeb związanych z wypoczynkiem i rekreacją letnią mieszkańców z wykorzystaniem narzędzi partycypacji społecznej.
- P18. Rozwój usług transportowych dla osób o specjalnych potrzebach w obszarze rewitalizacji (usługa „door-to-door”).
- P20. Utworzenie warunków dla poprawy dostępności Internetu, w tym sieci światłowodowej
- P21. Poprawa stanu mieszkaniowego zasobu gminy w obrębie obszaru rewitalizacji.

PRZEDSIĘWZIĘCIA REWITALIZACYJNE DOPUSZCZALNE (UZUPEŁNIAJĄCE)

- D1. Zagospodarowanie i uporządkowanie terenu wokół zbiornika retencyjnego w Gilowie.
- D2. Wsparcie współpracy KGW (6 kół zarejestrowanych: Sidłów, Machary, Bobrówko, Brzoza, Bronowice, Buszów).
- D4. Rozwój kompetencji dotyczących organizacji nowoczesnych usług społecznych.
- D5. Szkolenia dla opiekunów osób z niepełno sprawnościami.
- D9. Poprawa jakości życia mieszkańców obszaru rewitalizacji poprzez modernizację sieci wodociągowej, np. w Bobrówku, Lubiczu, Gilowie.

SKALA 1:5000



LEGENDA

- obszar rewitalizacji
- budynki
- granice działek ewidencyjnych