

MIEJSCOWY PLAN ZAGOSPODAROWANIA PRZESTRZENNEGO W POŁUDNIOWEJ CZĘŚCI MIEJSCOWOŚCI DŁUGIE

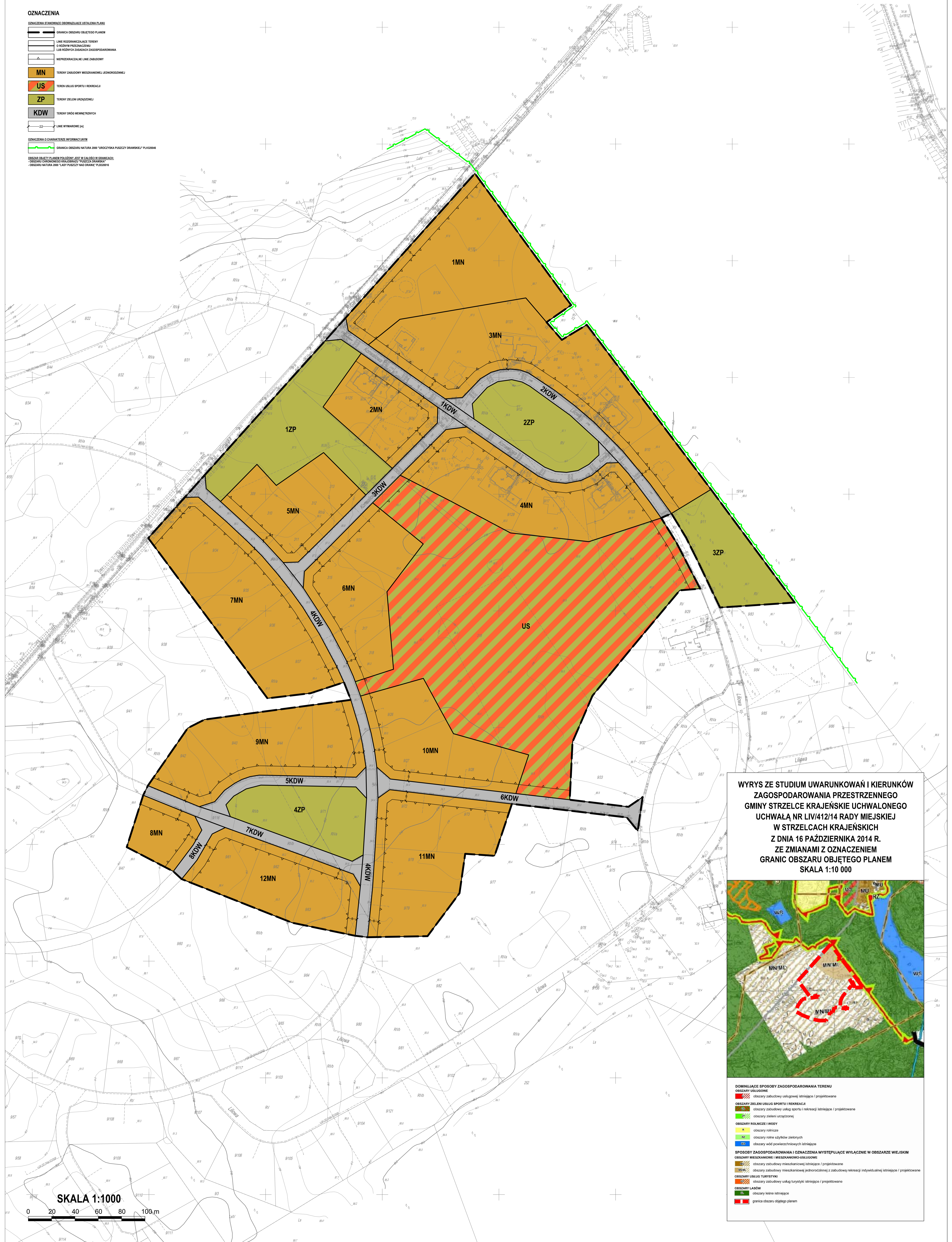
OZNACZENIA

OZNACZENIA STANOWISKA OBROBIWACZE LISTENA PLANU

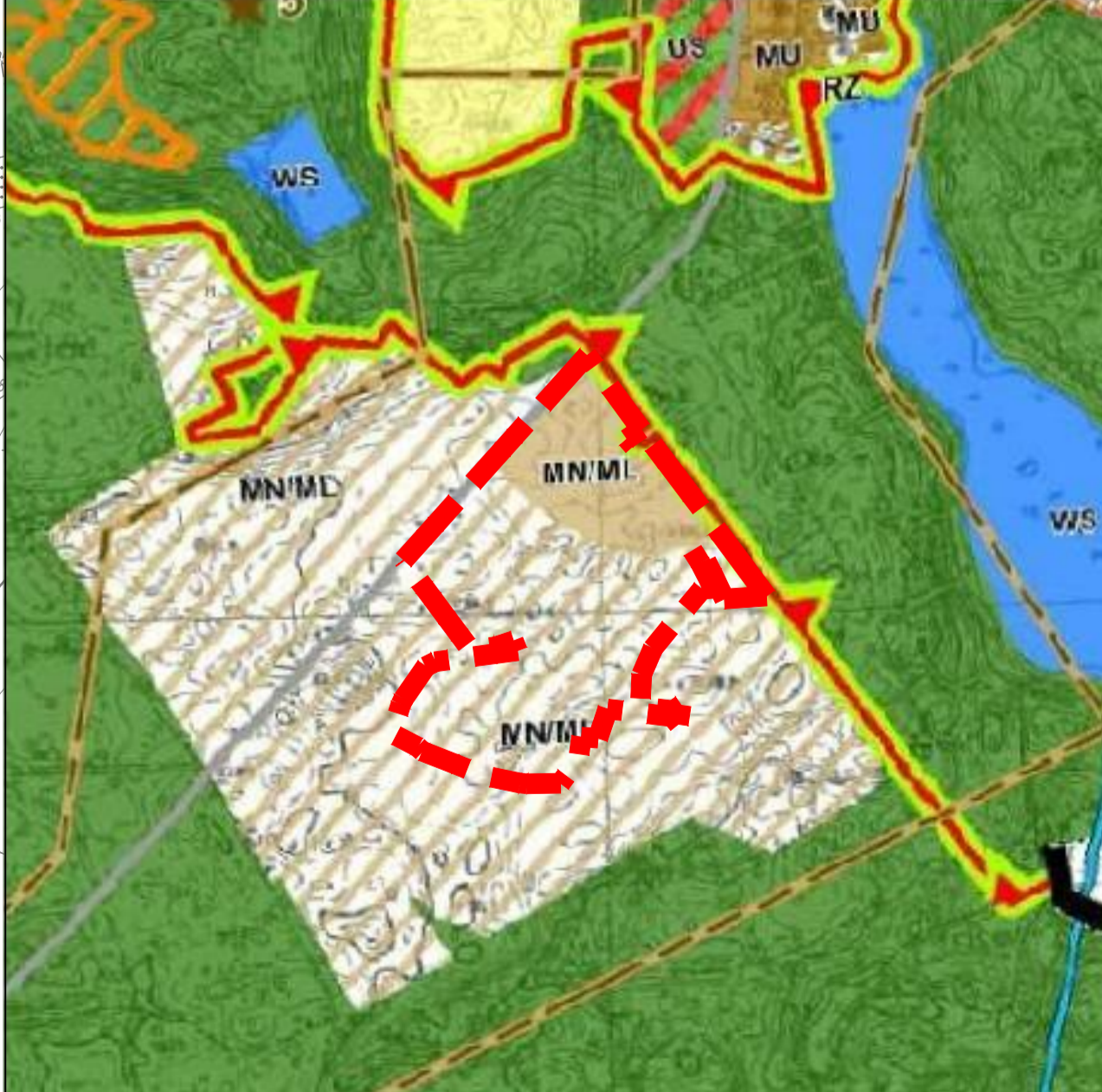
- GRANICA OBSZARU OBJĘTEGO PLANEM
- LINE ROZGRANICZAJĄCE TERENY O RÓŻNYM PRZELICZENIU LUB RÓŻNYCH ZASADACH ZAGOSPODAROWANIA
- NEPRZERWALNE LINE ZABUDOWY

OZNACZENIA O CHARAKTERZE INFORMACYJNYM

- GRANICA OBSZARU NATURA 2000 "UROCIWSKA PUSZCZYŃSKIE DRABISZKI" PLK32944
- OBIEKT PLANU POLICZONY JEST W CAŁOŚCI W GRANICACH:
 - OBIEKTU OCHRONNEGO KRAJOWEGO "KRAJOWA DRABISZKA"
 - OBIEKTU NATURA 2000 "LASY PUSZCZYŃSKIE DRABISZKI" PLK32944



**WYRYS ZE STUDIUM UWARUNKOWAŃ I KIERUNKÓW
ZAGOSPODAROWANIA PRZESTRZENNEGO
GMINY STRZELCE KRAJEŃSKIE UCHWAŁONEGO
UCHWAŁĄ NR LIV/412/14 RADY MIEJSKIEJ
Z DNIA 16 PAŹDZIERNIKA 2014 R.
ZE ZMIANAMI Z OZNACZENIEM
GRANIC OBSZARU OBJĘTEGO PLANEM
SKALA 1:10 000**



DOMNIAJĄCE SPOSOBY ZAGOSPODAROWANIA TERENU

OBIEKTY WISIELCOWE

- obszary zabudowy usługowej istniejącej / projektowanej

OBIEKTY USŁUGI SPORTU I REKREACJI

- obszary zabudowy usług sportu i rekreacji istniejącej / projektowanej

OBIEKTY ZIELENI URZĄDZONEJ

- obszary zieleni urządzonej

OBIEKTY ROLNICZE I WODY

- obszary rolnicze
- obszary rolnicze użytków zielonych
- obszary rolnicze użytków zielonych istniejących

SPOSOBY ZAGOSPODAROWANIA I OZNACZENIA WYSTĘPUJĄCE WYŁĄCZNIE W OBSZARZE WIEJSKIM

OBIEKTY MIESZKANIOWE - MIESZKANIOWO-USŁUGOWE

- obszary zabudowy mieszkaniowej istniejącej / projektowanej
- obszary zabudowy mieszkaniowej jednorodzinnej z zabudową rekreacji indywidualnej istniejącej / projektowanej

OBIEKTY USŁUGI TURYSTYKI

- obszary zabudowy usług turystyki istniejącej / projektowanej

OBIEKTY ZABÓW

- obszary leśne istniejące

GRANICA OBSZARU OBJĘTEGO PLANEM

SKALA 1:1000

0 20 40 60 80 100 m